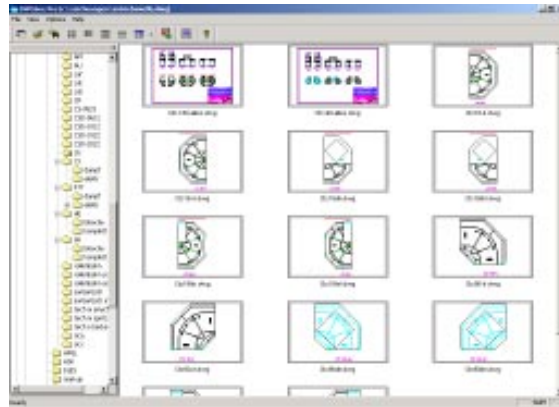


DWGSee

DWG-, DXF- DWF -Viewer und Konverter



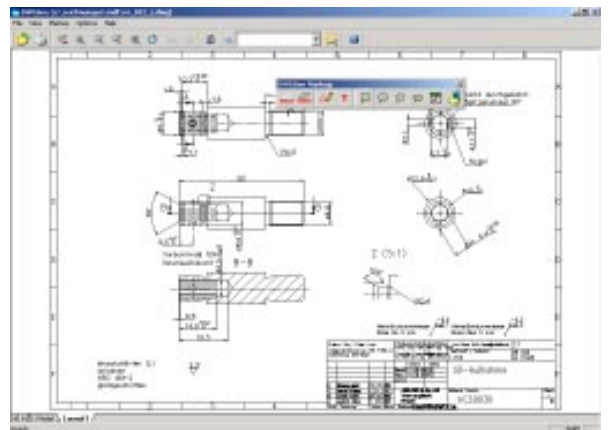
DWGSee visualisiert DWG, DXF, DWF Dateien und druckt diese in benutzerdefinierten Strichstärken und Farben auf jedem Windows Drucker aus.

Unterstützt AutoCAD Release 2.5 - 2006.

ACDSee ähnliche Oberfläche - mehrere Zeichnungen werden gleichzeitig als Vorschaubilder im „Browser Modus“ angezeigt.

Funktionsübersicht :

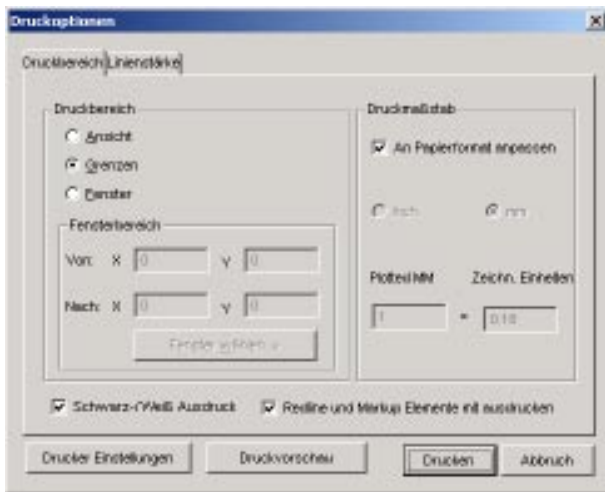
- Browser u. Viewer Modus
- Schwarz-/Weiß Modus
- Modell- u. Papierbereich
- SHX u. TrueType Schriften
- Layer Manager
- XRef Manager
- Markup Funktionen
- Messen von Abständen
- Messen von Flächen
- Strichstärken editierbar



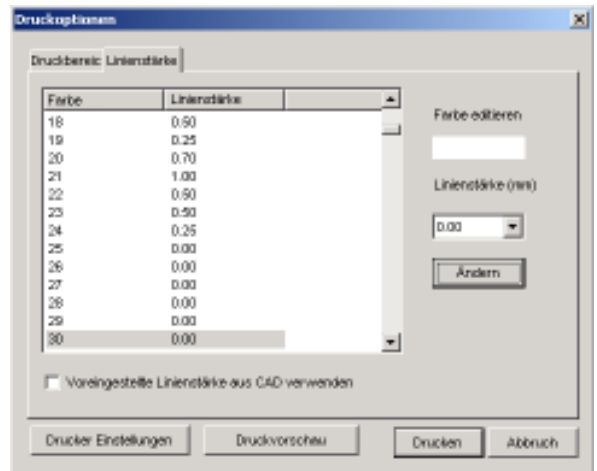
- DWGSee Pro unterstützt das Konvertieren von DWG-, DXF- und DWF-Dateien in PDF-, JPG-, TIFF- und GIF- Dateien (incl. der Markup-Elemente).

Anwendungsgebiete :

DWGSee ist ein universelles Hilfsmittel zur Arbeit mit DWG-, DXF- und DWF-Dateien. Zum einen ist es Anzeige- und Druckprogramm, zum anderen bietet DWGSee dem Anwender die Möglichkeit vorhandene Zeichnungen mit Markup Elementen zu ergänzen und auszudrucken.

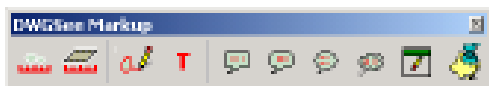


Drucker/Plotter Optionen Dialog



Strichstärken Dialog

- Drucken von Fensterbereichen
- Strichstärken können aus der DWG übernommen werden, oder sind vom Benutzer frei einstellbar.
- Benutzeroberfläche in deutsch und englisch lieferbar
- für Windows 98/NT/2000/XP



Markup Werkzeugleiste

DWGSee Pro konvertiert DWG-, DXF- u. DWF-Daten, wahlweise auch mit selbst erzeugten Markup Elementen in Adobe PDF-, JPG-, TIFF- und GIF-Dateien.

Distribution :

DWGSee Händler :

WARMUTH CAD/CAM LÖSUNGEN
77654 Offenburg Friedrichstr. 36
Tel. 0781-9482721 Fax -9482722
INFO@CAD-SOLUTIONS.DE

