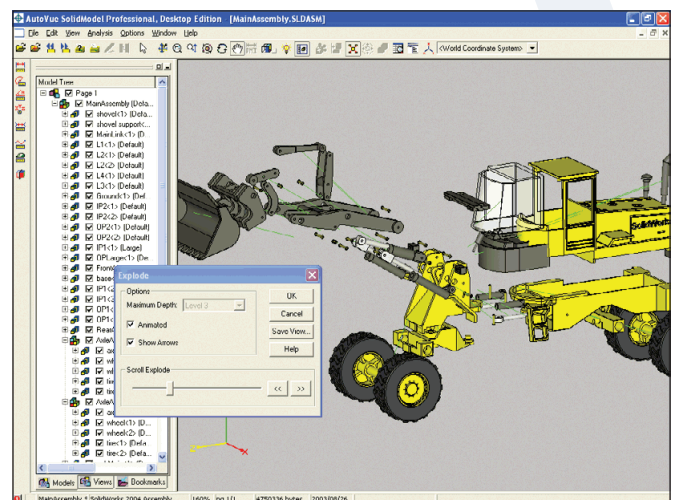


Cimmetry Systems; weltweit führender Hersteller von Visualisierungs- und Kollaborationslösungen, stellt **AutoVue™ 19** vor. Diese Herausgabe macht AutoVue zur Nummer 1 auf den Gebieten MCAD, High-Tech-Fertigung, AEC und kollaborative Visualisierung für Office-Anwendungen. Noch nie zuvor waren so viele hochentwickelte Funktionen gebündelt erhältlich. Jetzt können Benutzer aus technischen wie auch aus nicht-technischen Bereichen unter Reduzierung des Kosten- und Schulungsaufwands die Überprüfungszyklen beim Produktdesign sowie die Time-to-Market verkürzen.

WEITERHIN SPITZENPOSITION IN KOLLABORATIVER MCAD-VISUALISIERUNG

- ✦ **3D-Vergleich:** Stellen Sie beim Vergleich dreidimensionaler Baugruppen fest, welche Teile hinzugefügt, entfernt oder geändert wurden. Mit dieser einzigartigen Funktionalität von AutoVue lassen sich Dateien nicht nur grafisch vergleichen, sondern auch die nicht-grafischen Attribute von Teilen oder Baugruppen erkennen. Zeigen Sie die Änderungen zwischen wiederholten Entwürfen an, überprüfen Sie die Integrität eines konvertierten Entwurfs, und tauschen Sie Ihre Ergebnisse mit anderen Benutzern aus.
- ✦ **3D-Explosion:** Zeigen Sie anhand eines Reglers ganze Baugruppen oder ausgewählte Teile bzw. Unterbaugruppen explodiert oder implodiert an. Die explodierte Ansicht lässt sich für zukünftige Zwecke speichern. Durch dynamische Explosion komplexer Baugruppen können Benutzer schneller die Bauteilebene erreichen und klare Abbildungen für Dokumente wie Montierungs- und Wartungsanleitungen erstellen.
- ✦ **3D-Objektsuche:** Suchen und filtern Sie Teile in einer 3D-Baugruppe auf der Grundlage verschiedener dateiinterner Attribute wie Auswahlstatus, Typ (Körper, Teil, Baugruppe usw.), PMI (Product Manufacturing Information) und Position. Die Ergebnisse lassen sich dann prüfen, transformieren, farbkodieren und exportieren. Dank dieser zeitsparenden Funktionalität können Sie im Handumdrehen ein Teil aus einer Liste von tausenden hervorheben.
- ✦ **Dateieigenschaften:** Sie haben Zugang auf dateiinterne Kamerapositionen und Ansichten, die in CAD-Systemen wie SolidWorks, Catia V5, Pro/E und Unigraphics gespeichert sind. Außerdem wird erweiterte PMI-Unterstützung für Pro/E, Catia V5, Unigraphics, DirectModel JT geboten.
- ✦ **3D-Funktionalität**
 - Teile in einer 3D-Stückliste lassen sich auswählen und hervorheben.
 - Rufen Sie Objekteigenschaften von Teilen mit einem Doppelklick auf.
 - Wählen Sie mit der rechten Maustaste die identischen Teile in einer Baugruppe.
 - Wählen Sie ein oder mehrere Teile und blenden Sie den „Rest“ aus, um diese ausgewählten Teile zu prüfen oder von den anderen in der Baugruppe zu isolieren.
 - Wechseln Sie bei Abmessungen anhand der neu angepassten Fangschaltflächen rasch zwischen Messfunktionen hin- und her.



Dynamisches Explodieren/Implodieren einer ganzen Baugruppe oder selektierter Teile.

- ✦ **Formatunterstützung:** SolidDesigner (Versionen 13.x), Unterstützung für Catia V5R14, SolidWorks 2005, Inventor 10, Inventor 9, Solid Edge 17, Solid Edge 16, DirectModel JT 8, Parasolids 17 & 16, Point Clouds.

HIGH-TECH-FERTIGUNG

High-Tech-Unternehmen mit ausgegliederter Fertigung haben nun Zugang auf die gleichen Funktionen zur kollaborativen Visualisierung wie Designteams.

- ✦ **Formatunterstützung**
 - Jetzt auch volle Unterstützung von kollaborativer Visualisierung für Gerber, ODB++ und EDIF (Quervergleich, STL, Eigenschaften usw.)
 - Unterstützung von 3D-Leiterplatten für Mentor Expedition, PADS, ORCAD
 - Mentor DxDesigner; Zuken CADIF; Expedition 2004 / 2004sp1; CADSTAR 7; PCAD 2004 Layouts & Schematics; Allegro 15.2; Protel DDB; PADS Power PCB Binary v5
- ✦ **EDA-Funktionalität**
 - Erhalten Sie eine deutlichere Anzeige, indem Sie das ausgewählte Objekt hervorheben und die restlichen Teile der Leiterplatte ausblenden.
 - Messen Sie den Mindestabstand zwischen Netzen, Pins und Lötungen (von Kante zu Kante).
 - Generieren Sie Stücklisten für mehrseitige Schaltpläne.
 - Wählen Sie alle Netzinstanzen von Netzen, die sich über mehrere Seiten erstrecken.

Nie zuvor gab es so viele fortgeschrittene Werkzeuge in einem Paket

ERWEITERTER EINSATZ IM AEC-BEREICH

- Formatunterstützung
 - AutoCAD 2006; ME10 2005 / OneSpace Drafting 13.x; KOSDIC (Step 2D); CGM ASCII
- 2D-Funktionalität:** Sortieren Sie 2D-Layer mit nur einem einzigen Mausklick. Maximieren Sie das Ergebnisfenster von 2D-Vergleichen zum Vollbild.
- Das API-Set ermöglicht die Extrahierung von technischen Daten aus AutoCAD 2004, 2005 und 200

AKTUALISIERTE AUTOVUE OFFICE-FUNKTIONALITÄT

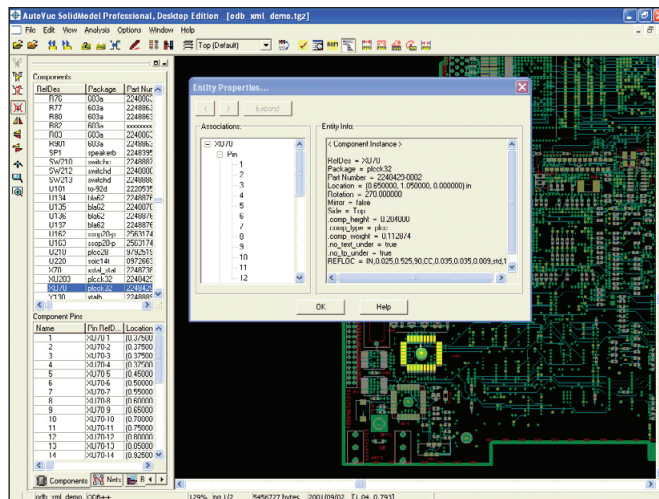
- Formatunterstützung
 - PDF 1.6 (Acrobat 7)
 - MS Project 2003 Integration
 - Unterstützung für PostScript Level 3
 - Unterstützung von Kommentaren und Hyperlinks für Excel

ERWEITERTE DRUCKOPTIONEN

- Anhand der Option „Teilweise Seitenansicht“ können Benutzer die Position und Ausrichtung eines Druckauftrags steuern.
- Druckoptionen, mit denen Sie Ausdrücke ausrichten oder zentrieren und einen ausgewählten Bereich beziehungsweise Dateigrenzen drucken können, bieten mehr Flexibilität und Funktionalität, verringern unnötigen Papierabfall und verbessern den Arbeitsfluss.

AUTOVUE AUF LINUX AUSFÜHRBAR

Die Client-Server-Edition von AutoVue unterstützt neben Windows- und Solaris-Plattformen jetzt auch Linux- und HP UX-Server.



Markieren der selektierten Einheit und Abdunkeln des anderen Teils des Bildschirms.

INTEROPERABILITÄT FÜR PDF-ZUSAMMENARBEIT

In AutoVue erstellte Dateien und ihre Markups sind in Adobe Acrobat PDF-Markups konvertierbar. In Acrobat erstellte PDF-Markups können mit AutoVue geöffnet und gelesen werden.

FÜHREND BEI INTEGRATIONEN

Cimmetry VueLink™-Integrationen gibt es auch für viele beliebte Inhalts- und Dokumentenmanagementsysteme, PLM- und ERP-Anwendungen wie, Documentum, eRoom, FileNet, Hummingbird, Lotus Notes/Domino, MatrixOne, Open Text, und SAP.

AutoVue ist erste unternehmensweite Anzeige-, Druck-, Markup-, Digital Mockup- und Echtzeit-Kollaborationslösung, die Hunderte von nativen 2D/3D CAD- und EDA-Formaten, MS Office, PDF-Dokumente und Grafiken unterstützt. Eine vollständige Liste der von AutoVue unterstützten Formate finden Sie auf unserer Website unter www.cimmetry.com/de/formats.html.

Die Produkte von Cimmetry sind in mehreren Sprachen erhältlich und können bei Cimmetry sowie über ein globales Vertriebsnetz von Value-Added-Resellers erworben werden. Fragen zum Vertrieb richten Sie bitte an Cimmetry unter: +1 514 735 3219 (international) oder 1-800-361-1904 (Nordamerika).

Um eine voll funktionale Evaluierungskopie herunterzuladen, eine Online-Demo auszuprobieren oder einen Echtzeit-Termin zur Zusammenarbeit mit AutoVue zu planen, besuchen Sie bitte <http://www.cimmetry.com/de/index.html>.



Cimmetry Systems, Corp.
6700 Cote de Liesse, Suite 206
St-Laurent, QC, H4T 2B5

Telefon: 1 514 735 3219
USA & Kanada: 1 800 361 1904
Fax: 1 514 735 6440

Allgemeine Anfragen: info@cimmetry.com
Verkauf: sales@cimmetry.com